

• IL SISTEMA

Centrali aspiranti professionali dalla massima affidabilità, compatte o modulari per ogni tipologia di impiego e superficie. Da uno fino a sei operatori in contemporanea, con gestione tradizionale a cascata o con gestione elettronica e variatore di frequenza, per mantenere il consumo energetico sempre commisurato al fabbisogno di aspirazione.

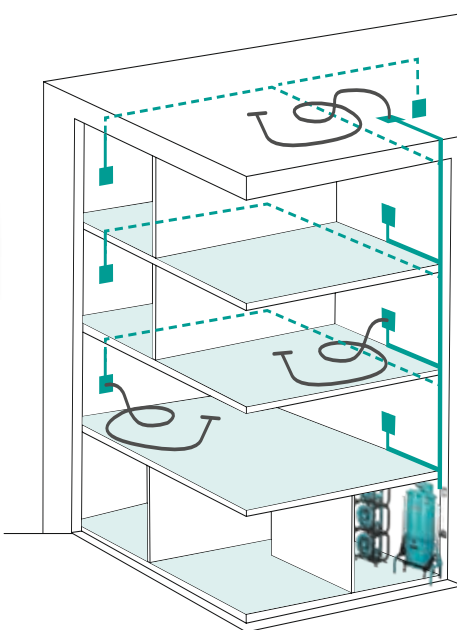
Turbine SIEMENS ad induzione senza parti a contatto, prive di manutenzione

Sistema manuale o automatico programmabile per la pulizia del filtro

Filtro stellare in tessuto a grande tenuta di derivazione industriale.

Sistema di compensazione pressione all'interno camera filtrante per utilizzo sacco raccolta in plastica, per evitare ogni contatto con la polvere

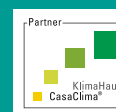
Quadro elettrico a protezione IP55, disponibile anche con gestione elettronica ad inverter e/o scheda PLC



Disan affianca i progettisti e gli studi tecnici nello studio del progetto e nella stesura del capitolato. Tenendo conto delle particolarità ed esigenze di gestione si **valuta il numero di operatori**, il dimensionamento della centrale, il percorso e dimensione delle tubazioni, la dislocazione delle prese e della centrale. Si calcolano simulazioni di performance **elaborando le sezioni anche in Autocad**, al fine di ottenere un sistema che funzioni sotto ogni condizione e procuri la massima soddisfazione nel corso degli anni.

Richiedete la nostra documentazione tecnica di approfondimento, il dossier per architetti e studi tecnici (anche in CD ROM), la lista referenze nel mondo e le voci di capitolato.

disan
Impianti aspirapolvere centralizzati



disan
Impianti aspirapolvere centralizzati



Gamma Domestica

Centrali aspiranti monofase, ideali per appartamenti ed abitazioni private di tutte le metrature. L'unico sistema in grado di eliminare definitivamente la polvere ed i batteri dall'ambiente domestico, in modo risoluto e silenzioso.

Per vivere in ambienti sani e confortevoli



Il nostro partner di fiducia

Disan S.r.l.

via di Mezzo ai Piani 13/a

39100 BOLZANO

Tel. 0471 971 000 - Fax 0471 978 888

e-mail: info@disan.com

www.disan.com



DARE VALORE AL BENESSERE

• UNA SCELTA DI CONVENIENZA

Nel valutare l'opportunità di un impianto di aspirapolvere centralizzato in un immobile a destinazione commerciale si apprezzano in modo univoco i benefici impareggiabili di **comfort** e **benessere**, ma non si devono sottovalutare gli aspetti in termini di convenienza economica, considerando i seguenti fattori costo: igiene, tempi di pulizia, ammortamento impianto.

• FATTORE COSTO: IGIENE

La salute è un bene dal valore inestimabile e dipende molto dal grado di igiene negli ambienti in cui si vive, dorme e lavora. Gli effetti della mancanza di igiene non sono sempre immediatamente percepibili o riconducibili a cause univoche, comunque è determinante la quantità di micropolveri e batteri presenti nell'aria, sul pavimento e sui mobili. L'utilizzo di un impianto DISAN rimuove definitivamente in maniera agevole e silenziosa tutte queste potenziali cause di allergie e diffusione di malattie.

L'attività gastronomica, lavorativa o turistica non permette compromessi in un tema così delicato, non rinunciare alla salute dei vostri ospiti, collaboratori e clienti.

• FATTORE COSTO: TEMPI DI PULIZIA

Ogni giorno nel mondo ca. 1 milioni di metri quadrati di pavimenti in strutture commerciali vengono aspirati con un sistema centralizzato Disan. Sulla base di questa lunga e consolidata esperienza sono state analizzate le componenti economiche di esercizio, con razionalizzazione del personale addetto e dei tempi di lavoro.

Perché si risparmia il 38% di tempo/costo?

- Si eliminano i tempi morti e le necessità di trasporto e collegamento: è sufficiente allacciare alla presa il tubo flessibile sempre a portata di mano sul carrello porta-attrezzi.
- L'aspirazione è più potente: con una sola passata si rimuove la stessa quantità di sporco dove prima ne servivano 2-3
- Non si cambiano né si puliscono i filtri, non si svuota la polvere, se non dopo tanti mesi
- Si utilizzano spazzole specifiche: più larghe, con turbine ad aria, ecc.

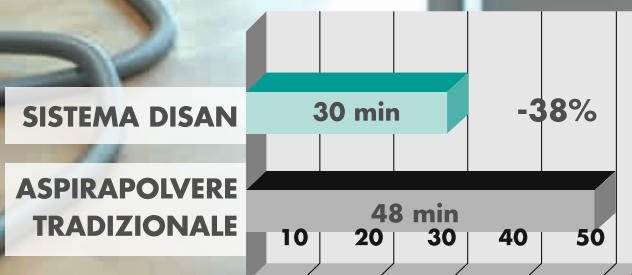
Inoltre le pulizie avvengono nel silenzio, quindi si può lavorare negli orari di lavoro o di riposo, dilatando la concentrazioni dei turni di lavoro e del personale.

• FATTORE COSTO: AMMORTAMENTO IMPIANTO

Trattandosi di un sistema professionale, le turbine trifase a bassa rotazione e senza parti a contatto (spazzole e carboncini), sono concepite per applicazioni industriali e fatte per sopportare negli anni un impiego di molte ore giornaliere. Il sistema è praticamente privo di manutenzione, sempre efficiente, aumenta il valore dell'immobile e si ripaga dopo pochi anni rispetto all'utilizzo di aspirapolvere tradizionali a traino.



Pulizia approfondita di una superficie di 100 mq. (ca. 6 camere di hotel)



Ambiti di applicazione:

Hotel, Alberghi, Ristoranti, Uffici, Scuole, Banche, Cinema, Palestre, Saloni, Parrucchieri, Banche, Chiese, Case di riposo, Cliniche ecc..
e in tutti gli ambienti che richiedono una pulizia rapida ed efficace.

• Prese aspiranti



• Accessori Ø 32 mm: Set Deluxe



• Altri accessori originali



• Accessori supplementari



Per aspirare ovunque ed occasionalmente liquidi e sostanze umide.
Per aspirare direttamente liquidi da luoghi umidi (sauna, piscina, bagni).
Segnala funzioni ed anomalie, integrabile con reti BUS per sistemi di sorveglianza e controllo remoto.